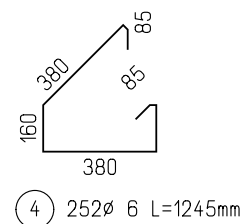


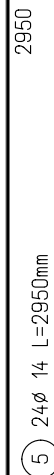
1:25



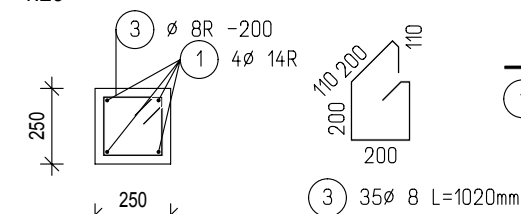
POL.	Ø PRUTU / TYP SÍTĚ	DĚLKA [m]	ŠÍŘKA [m]	PLOCHA [m <sup>2</sup> ]	KS	DĚLKA/PLOCHA CELKEM [m]/[m <sup>2</sup> ]	HMOTNOST [kg/m]/[kg/m <sup>2</sup> ]	HMOTNOST CELKEM [kg]
OCEL 10 505								
4	6	1.25			252	313.74	0.222	69.65
5	14	2.95			24	70.80	1.210	85.67
6	14	2.00			60	120.00	1.210	145.20
7	6	0.83			30	25.05	0.222	5.56
8	14	3.20			36	115.20	1.210	139.39
CELKEM OCEL 10 505								445.47

HMOTNOST VÝZTUŽE CELKEM [kg]	445.47
------------------------------	--------

1:25

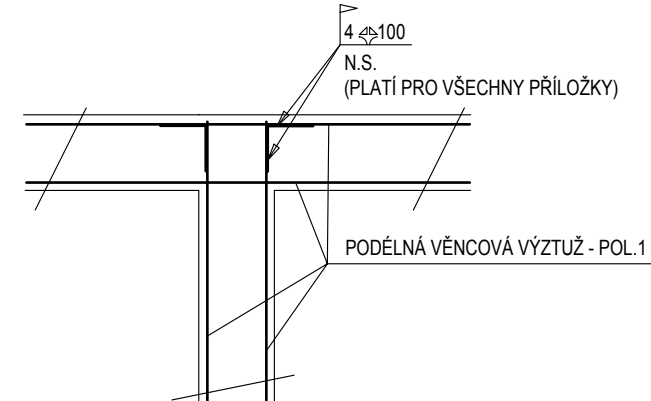


1:25



①  $\varnothing 14 / \text{bm} = 215.52\text{m}$

## SCHEMA PROVÁZÁNÍ VÝZTUŽE V KŘÍŽENÍ VĚNCŮ



VĚNCOVOU VÝZTUŽ STYKOVAT PŘESAHEM DÉLKY 1000 mm.  
STYKOVAT VŽDY MAXIMÁLNĚ 2 PRUTY V JEDNOM PRŮŘEZU.

POL.	Ø PRUTU / TYP SÍTĚ	DĚLKA [m]	ŠÍŘKA [m]	PLOCHA [m2]	KS	DĚLKA/PLOCHA CELKEM [m]/[m2]	HMOTNOST [kg/m]/[kg/m2]	HMOTNOST CELKEM [kg]
OCEL 10 505								
1	14	Rv			1	215.52	1.210	260.78
2	8	1.10			195	214.50	0.395	84.73
3	8	1.02			35	35.70	0.395	14.10
CELKEM OCEL 10 505								359.61
HMOTNOST VÝZTUŽE CELKEM [kg]								359.61

KRYTÍ VĚNEC .... 25 mm  
KRYTÍ BETONOVÉ TVÁRNICE ..... 70 mm (VČETNĚ STĚNY BEDNÍCÍHO DÍLCE)

		Slepá 308 541 01 Trutnov 491 005 063	
zodpovědný projektant:	ING. HYNEK STIEHL	datum:	09.2016
vypracoval:	ING. MICHAELA ŠIMKOVÁ	měřítko:	1:25
stavebník: MĚSTO TRUTNOV, SLOVANSKÉ NÁMĚSTÍ 165, TRUTNOV 54116		formát:	2x A4
		číslo zakázky:	1874/16
ROZŠÍŘENÍ SBĚRNÉHO DVORA TRUTNOV - DSM		STAVEBNĚ KONSTRUKČNÍ ŘEŠENÍ	výkres č.
VÝZTUŽ ŽELEZOBETONOVÝCH KONSTRUKCÍ		DPS	D.1.2.04

C20/25 - XC1 - Cl 0,4 - Dmax 22 – S4  
OCEL B500B (10 505-R)